

## FR Kit motorisation à bras articulés pour portail à 2 battants

Réf. 510042

V1

2,50m / 250kg  
per panel

Solar  
OPTION 114373

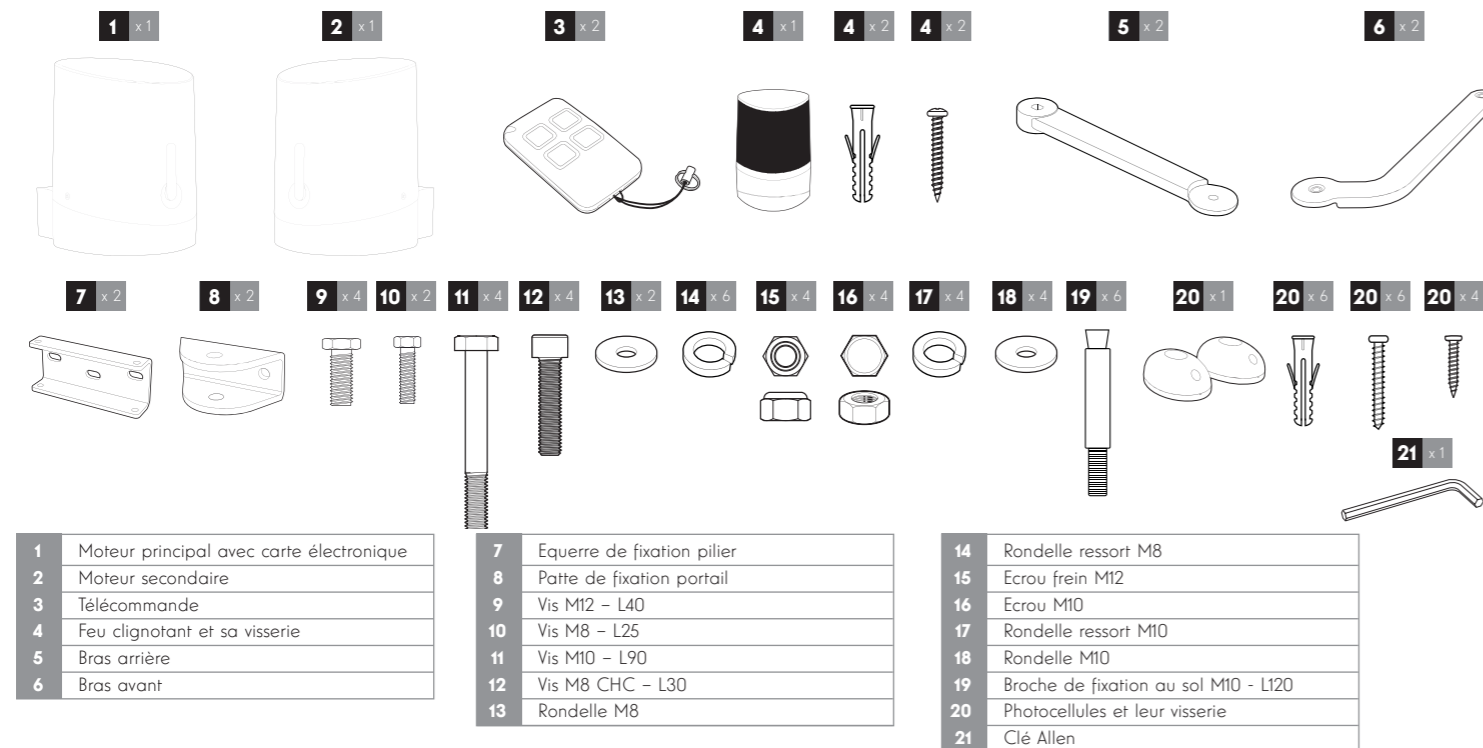
24V



Ce document est un guide de démarrage rapide donnant les principales étapes de l'installation ainsi que le matériel nécessaire. Pour effectuer l'installation, veuillez télécharger le manuel d'installation à l'adresse suivante [www.mythomson.com](http://www.mythomson.com)

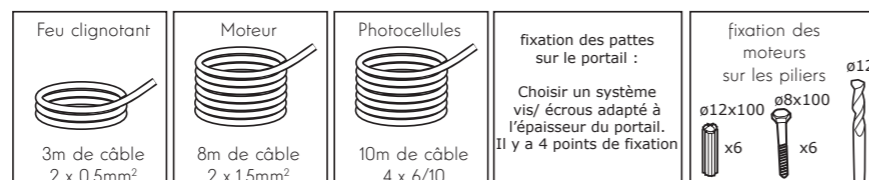
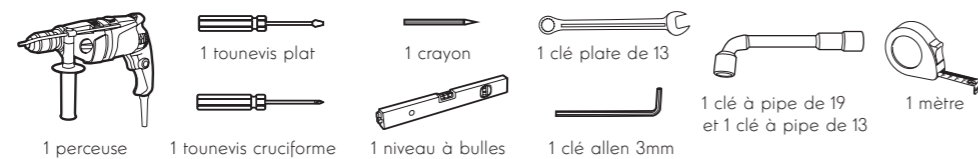
Mise en garde : Les instructions de sécurité et les instructions d'installation sont dans le manuel d'installation. Suivre toutes ces instructions car une installation incorrecte peut entraîner des blessures graves.

### 1. DESCRIPTION



### 2. MATÉRIEL NÉCESSAIRE (NON FOURNI)

L'outillage et la visserie nécessaires à l'installation doivent être en bon état et conformes aux normes de sécurité en vigueur.

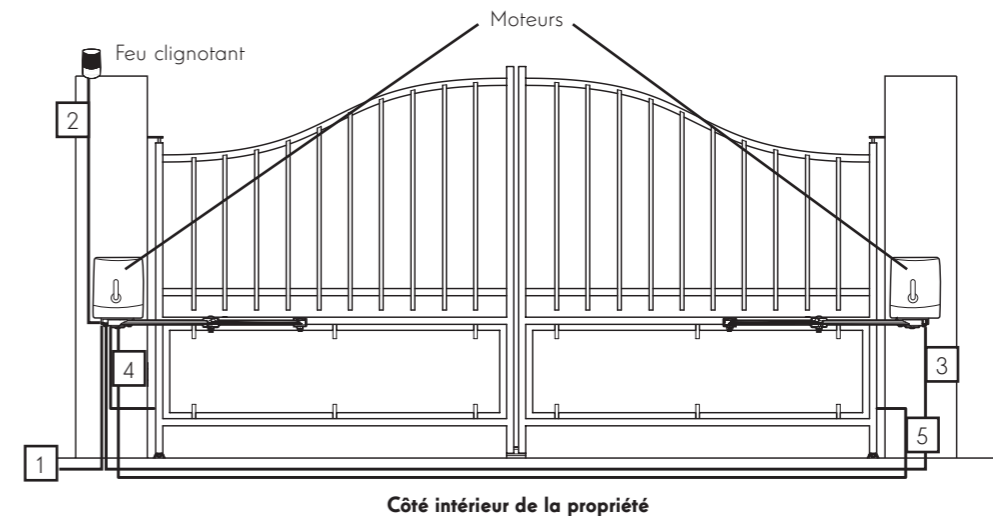


### 3. INSTALLATION

**Consigne de sécurité : veuillez vous reporter à la notice d'installation pour lire toutes les instructions de sécurité. Pour effectuer l'installation, veuillez télécharger le manuel d'installation à l'adresse suivante : [www.mythomson.com](http://www.mythomson.com)**

#### Vue d'ensemble :

Les câbles utilisés doivent être choisis pour un usage extérieur (Type H07RN-F par exemple). Le passage des câbles entre les deux piliers doit être conforme aux normes en vigueur (NFC 15-100). Le câble d'alimentation du motoréducteur opposé doit être à 80cm de profondeur avec un grillage de signalisation rouge.



Liste des câbles :

	Connexion	Câble	Longueur maxi
1	Ligne d'alimentation 230Vac	Câble 3 x 2.5mm <sup>2</sup> (longueur supérieure à 30m) Câble 3 x 1.5mm <sup>2</sup> (longueur inférieure à 30m)	Non limitée
2	Feu clignotant	Câble 2 x 0.5mm <sup>2</sup>	15m
3	Moteur secondaire	Câble 2 x 1.5mm <sup>2</sup>	10m
4	Photocellule réceptrice (RX)	Câble 4 x 6/10	10m
5	Photocellule émettrice (TX)	Câble 4 x 6/10	10m

L'installation se résume en 4 étapes :

1. Pose des moteurs sur les piliers et le portail et du feu clignotant (le moteur principale s'installe sur le pilier où arrive l'alimentation).

2. Raccordement électrique :

- du moteur secondaire à la carte électronique (dans le moteur principal)
- du feu clignotant à la carte électronique (dans le moteur principal)
- des photocellules à la carte électronique (dans le moteur principal)
- raccordement du transformateur au secteur. Ce dernier raccordement doit être effectué par du personnel qualifié (électricien...)

3. Réglages et mise en fonctionnement :

**Attention : Effectuer la mise sous tension du système uniquement lorsque tous les branchements ont été effectués.**

- Lire le chapitre de la notice d'installation concernant les réglages simples.
- Lancer l'auto apprentissage de la course (appuyer pendant 3 secondes sur « + »)
- Programmer les télécommandes :
  - appuyer sur « - » pendant 3 secondes, appuyer sur « OK », appuyer sur le bouton de la télécommande à mémoriser, répéter la procédure pour chaque télécommande
- Choix du mode de fonctionnement :
  - Appuyer sur « PROG » pendant 3 secondes, appuyer sur « OK », appuyer sur « + », appuyer sur « OK »

4. Essais de fonctionnement : Afin de se familiariser avec l'automatisme et de vérifier son bon fonctionnement, lire le chapitre concernant l'utilisation et effectuer des essais de fonctionnement (ouverture/fermeture, provoquer une détection d'obstacle, couper le faisceau de photocellules). A l'issue de ces essais, il pourra être nécessaire de modifier certains réglages (la force du moteur notamment).

### 4. DÉCLARATION DE CONFORMITÉ

A la directive RED SMARTHOME FRANCE déclare que l'équipement :  
Kit motorisation à bras articulés pour portail à 2 battants référence 510042  
Est conforme à la directive RED 2014/53/UE et sa conformité a été évaluée selon les normes applicables en vigueur :  
- EN 60335-1:2012 + A11:2014 + A12:2017  
- EN 60335-2-103:2015  
- EN 62479:2010  
- EN 62233:2008  
- EN 60950-1:2006 + A11:2009 + A1:2010 + A12:2011 + A2:2013  
- EN 301 489-1 V2.2.0  
- EN 301 489-3 V2.1.1

• EN 55014-1:2017  
• EN 55014-2:2015  
• EN 61000-3-2:2014  
• EN 61000-3-3:2013  
• EN 300 220-1:3.1.1  
• EN 300 220-2:3.2.1

A Tours le 05/12/18  
Alexandre Chaverot, président

THOMSON est une marque de TECHNICALOR S.A. ou de ses affiliées utilisée sous licence par :  
SmartHome France : 19 avenue Marcel Dassault - ZAC des Deux Lions 37200 Tours - France

